

# M

matemàtiques  
bàsiques

1 2 3 4 5

Mesures: unitats de superfície.  
Àrees de figures planes

# matemàtiques bàsiques 18

projecte educatiu el far



Aquest llibre està imprès en paper reciclable, ecològic, lliure de clor i contribueix al desenvolupament sostenible dels boscos.

**Il·lustracions:**

Antonio Perera

**Coordina la col·lecció:**

Equip Queralt

**Impressió:** Orymu

ISBN quadern: 978-84-15960-44-7

Dipòsit legal: B-9929-2014

© Projecte Educatiu El Far

© **Queralt Edicions**

Amb el suport de:



Generalitat de Catalunya  
**Institut Català  
de les Empreses Culturals**

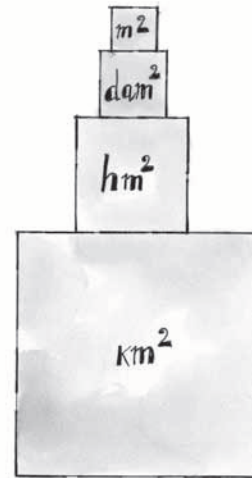
**QUERALT**  
EDICIONS, S.L.

[www.queraltedicions.cat](http://www.queraltedicions.cat)

e-mail: [queralt@queraltedicions.cat](mailto:queralt@queraltedicions.cat)

1 Completa el quadre.

		↑ ↓	Nombre d'esglaons	x :	100, 1000...
hm <sup>2</sup> a...	m <sup>2</sup>				
	dam <sup>2</sup>				
	km <sup>2</sup>				
	dm <sup>2</sup>				



2 Escull la mesura més adient per a les superfícies següents.



Un camp de futbol	70 m <sup>2</sup>	70 dm <sup>2</sup>	70 cm <sup>2</sup>	70 dam <sup>2</sup>
Una aula	48 km <sup>2</sup>	48 dam <sup>2</sup>	48 m <sup>2</sup>	48 dm <sup>2</sup>
El botó del teclat de l'ordinador	1 m <sup>2</sup>	1 dm <sup>2</sup>	1 mm <sup>2</sup>	1 cm <sup>2</sup>
Una rajola de terra	900 m <sup>2</sup>	900 hm <sup>2</sup>	900 cm <sup>2</sup>	900 dm <sup>2</sup>

3 Converteix en metres quadrats.

7 km <sup>2</sup> = .....m <sup>2</sup>	7,45 dam <sup>2</sup> = .....m <sup>2</sup>
12 dam <sup>2</sup> = .....m <sup>2</sup>	0,09 hm <sup>2</sup> = .....m <sup>2</sup>
4,6 hm <sup>2</sup> = .....m <sup>2</sup>	2,06 km <sup>2</sup> = .....m <sup>2</sup>
35,8 dam <sup>2</sup> = .....m <sup>2</sup>	0,6 hm <sup>2</sup> = .....m <sup>2</sup>
0,5 km <sup>2</sup> = .....m <sup>2</sup>	8 dam <sup>2</sup> = .....m <sup>2</sup>



4 Completa.

		↑ ↓	Nombre d'esglaons	x	10, 100, 1000...			↑ ↓	Nombre d'esglaons	x	10, 100, 1000...
m <sup>2</sup> a...	dam <sup>2</sup>					km <sup>2</sup> a...	hm <sup>2</sup>				
	hm <sup>2</sup>						dam <sup>2</sup>				
	km <sup>2</sup>						m <sup>2</sup>				

5 Completa.

hm <sup>2</sup>	m <sup>2</sup>	km <sup>2</sup>	m <sup>2</sup>	dam <sup>2</sup>	hm <sup>2</sup>	km <sup>2</sup>
1,2				18,32		
	4500					0,007
		0,34			2,5	
	722			6996		
4			750000			

6 Calcula.



$72,5 \times 100 =$	<input type="text"/>	$457 : 100 =$	<input type="text"/>
$3,19 \times 10000 =$	<input type="text"/>	$10203 : 10000 =$	<input type="text"/>
$0,076 \times 1000000 =$	<input type="text"/>	$4578 : 1000000 =$	<input type="text"/>
$6,235 \times 100 =$	<input type="text"/>	$3,4 : 100 =$	<input type="text"/>
$0,0104 \times 10000 =$	<input type="text"/>	$4,56 : 10000 =$	<input type="text"/>



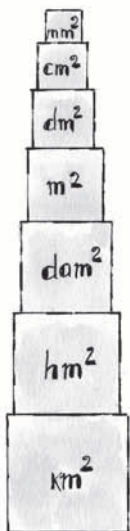
7 Converteix a la unitat indicada.

$123 \text{ m}^2 = \dots\dots\dots \text{hm}^2$	$0,4 \text{ hm}^2 = \dots\dots\dots \text{m}^2$
$7,1 \text{ hm}^2 = \dots\dots\dots \text{dam}^2$	$2,075 \text{ km}^2 = \dots\dots\dots \text{hm}^2$
$47,08 \text{ dam}^2 = \dots\dots\dots \text{m}^2$	$0,3 \text{ m}^2 = \dots\dots\dots \text{dam}^2$
$0,12 \text{ km}^2 = \dots\dots\dots \text{m}^2$	$5060 \text{ m}^2 = \dots\dots\dots \text{km}^2$
$4,32 \text{ dam}^2 = \dots\dots\dots \text{hm}^2$	$60 \text{ dam}^2 = \dots\dots\dots \text{km}^2$

8 Completa.

$40 \text{ m}^2$	$160 \text{ m}^2$	=	<input type="text"/>	$\text{dam}^2$	$72 \text{ dam}^2$	$102 \text{ dam}^2$	$46 \text{ dam}^2$	=	<input type="text"/>	$\text{hm}^2$
$75 \text{ m}^2$	$195 \text{ m}^2$	=	<input type="text"/>	$\text{dam}^2$	$48 \text{ dam}^2$	$93 \text{ dam}^2$	$34 \text{ dam}^2$	=	<input type="text"/>	$\text{m}^2$
<input type="text"/>	<input type="text"/>				<input type="text"/>	<input type="text"/>	<input type="text"/>			
$\text{dam}^2$	$\text{dam}^2$				$\text{hm}^2$	$\text{m}^2$	$\text{hm}^2$			

9 Completa.




		↑ ↓	Nombre d'esglons	x : 100, 1000...
$\text{dm}^2 \text{ a} \dots$	$\text{m}^2$			
	$\text{cm}^2$			
	$\text{dam}^2$			
$\text{cm}^2 \text{ a} \dots$	$\text{dam}^2$			
	$\text{dm}^2$			
	$\text{m}^2$			

10 Converteix en metres quadrats.

$65 \text{ dm}^2 = \dots\dots\dots \text{m}^2$	$127,45 \text{ cm}^2 = \dots\dots\dots \text{m}^2$
$1750 \text{ cm}^2 = \dots\dots\dots \text{m}^2$	$68 \text{ cm}^2 = \dots\dots\dots \text{m}^2$
$956 \text{ dm}^2 = \dots\dots\dots \text{m}^2$	$5,79 \text{ dm}^2 = \dots\dots\dots \text{m}^2$
$407 \text{ cm}^2 = \dots\dots\dots \text{m}^2$	$0,6 \text{ dm}^2 = \dots\dots\dots \text{m}^2$
$10000 \text{ mm}^2 = \dots\dots\dots \text{m}^2$	$68500 \text{ mm}^2 = \dots\dots\dots \text{m}^2$

11 Completa.



$\text{dm}^2$	$\text{m}^2$	$\text{cm}^2$
		250
	4,8	
15		
	0,08	
		2345

$\text{m}^2$	$\text{dm}^2$	$\text{cm}^2$	$\text{mm}^2$
4			
	40		
		400	
			4000
40			

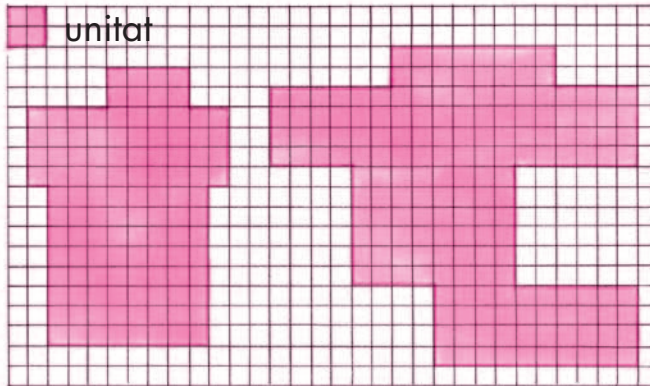
12 Pinta de vermell la més gran i de verd la més petita de les quantitats, passant-les primer a metres quadrats.

$170 \text{ dm}^2$	$16 \text{ m}^2$	$1,5 \text{ dam}^2$
$1 \text{ hm}^2$	$10000 \text{ dm}^2$	$1000 \text{ dam}^2$
$45 \text{ dam}^2$	$0,04 \text{ km}^2$	$4200 \text{ m}^2$

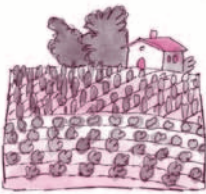




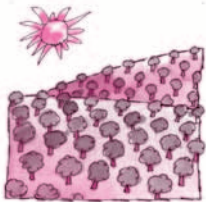
- 13 Calcula la superfície de les figures, utilitzant la unitat indicada.



- 14 Quants hectòmetres quadrats fa un camp on s'han plantat 178 dam<sup>2</sup> de patates i 230 m<sup>2</sup> de mongetes?



- 15 En un terreny de 66 dam<sup>2</sup> i 60 m<sup>2</sup> es planten cinc oliveres cada 15 m<sup>2</sup>. Quants arbres es necessitaran?



- 16 Converteix en metres quadrats.

4 hm<sup>2</sup> i 16 m<sup>2</sup>

7 km<sup>2</sup> i 6 dam<sup>2</sup>

18 hm<sup>2</sup>, 2 dam<sup>2</sup> i 9 m<sup>2</sup>

5 km<sup>2</sup>, 23 dam<sup>2</sup> i 47 m<sup>2</sup>


17 Quant pagarem per un terreny de  $16 \text{ dam}^2$  i  $35 \text{ dm}^2$  a  $45 \text{ euros/m}^2$ ?



18 Quantes plaques de  $50 \text{ dm}^2$  i  $45 \text{ cm}^2$  necessitarà un fuster per entarimar un saló de  $28 \text{ m}^2$ ,  $25 \text{ dm}^2$  i  $20 \text{ cm}^2$ ?



19 Converteix en metres quadrats.

$25 \text{ dm}^2$  i  $40 \text{ cm}^2$   
 $3 \text{ m}^2$  i  $8 \text{ dm}^2$   
 $83 \text{ dm}^2$  i  $7 \text{ cm}^2$   
 $16 \text{ m}^2$  i  $46 \text{ cm}^2$


20

Busca la superfície dels llocs següents.

Llarg			
Ample			
Superfície			

